

SONNENBERG

~Restaurant-Hotel-Minigolf~



SEMINAR- DOKUMENTATION



HOTEL SONNENBERG

Geschichte Hotellerie Sonnenberg

- 1857 – 1900 **Kurhaus Sonnenberg**, 21 Gästezimmer
- 1902 – 1915 **Grand Hotel Sonnenberg**, Umbau & Erweiterung
130 Gästezimmer, Lift bis zur Dachterrasse, weitläufiger Park
- 1902 **Sonnenbergbahn**, Inbetriebnahme
- 1903 – 1918 **Golfplatz Sonnenberg**, Eröffnung 9-Loch-Platz
- 1916 – 1918 **«Kriegsgefangenen-Unterkunft»** während dem 1. Weltkrieg
- 1919 – 1941 Betrieb als **Grand Hotel Sonnenberg**
- 1941 – 1947 **«Flüchtlings- und Rückwanderungsheim Sonnenberg»** während dem 2. Weltkrieg
- 1948 – 1954 **«Leerstand»**, das Grand Hotel Sonnenberg steht leer und zerfällt
- 1954 – 1955 Übungen **«Gebäude-Sprengung»** durch Luftschutz-Offiziersschule, es bleiben nur noch Treppe und Terrassenstützmauer erhalten
- 1963 **Hotel Sonnenberg**, Neubau am heutigen Standort mit 13 Hotelzimmer
- 2007 – heute Das **«Hotel-Restaurant Sonnenberg»** wird durch **«The Büez»**, seit 2024 umbenannt in **«Verein Sonnenberg»**, übernommen und über die Jahre zum Ausbildungsbetrieb für Menschen, welche den beruflichen Einstieg in der Gastronomie & Hotellerie suchen.

Herzlich willkommen!



Grand Hotel Sonnenberg, 1906



Hotel-Restaurant Sonnenberg, 2017

Ihr Seminar an einer aussergewöhnlichen Lage

Im Naherholungsgebiet des Krienser Sonnenbergs gelegen, bieten wir Ihnen nebst einem wundervollen Panorama auf das Luzerner Seebecken und die Alpen, eine moderne Infrastruktur, viel Ruhe, eine leichte und ausgewogene Küche sowie attraktive Pauschalen.

Gerne sind wir auch bei der Planung für Ihr einzigartiges Rahmenprogramm behilflich. Eine Partie Minigolf während dem Brainstorming oder ein Kochkurs in unserer Küche am Ende des Tages mit anschliessendem Abendessen – bei uns ist alles möglich!

Aufgrund der besseren Lesbarkeit wird auf die Nennung der weiblichen und männlichen Form verzichtet. Selbstverständlich schliesst diese Formulierung das weibliche Pendant mit ein.

Bitte beachten Sie unsere AGB's auf der letzten Seite mit wichtigen Informationen.

Wir freuen uns darauf, Sie im Hotel-Restaurant Sonnenberg zu begrüessen.

Ihr Sonnenberg-Team

Inhaltsverzeichnis

| | |
|---|----|
| Wir über uns: Unsere Geschichte – 150 Jahre Sonnenberg | 2 |
| Anreise: Mit Auto oder öffentlichem Verkehr | 5 |
| Räume zum Denken: Unsere Räumlichkeiten fotografiert | 6 |
| Pauschalen: Wählen Sie Ihre passende Seminarpauschale | 8 |
| Extras: Ergänzen oder kombinieren Sie nach Ihrem Gusto | 9 |
| Räumlichkeiten: x mal y mal z – alles über unsere Räume und mögliche Sitzordnungen | 10 |
| Übernachten: Wir verfügen über 13 Zimmer mit insgesamt 23 Betten | 12 |
| Allgemeine Geschäftsbedingungen: Das Kleingedruckte gross geschrieben | 14 |

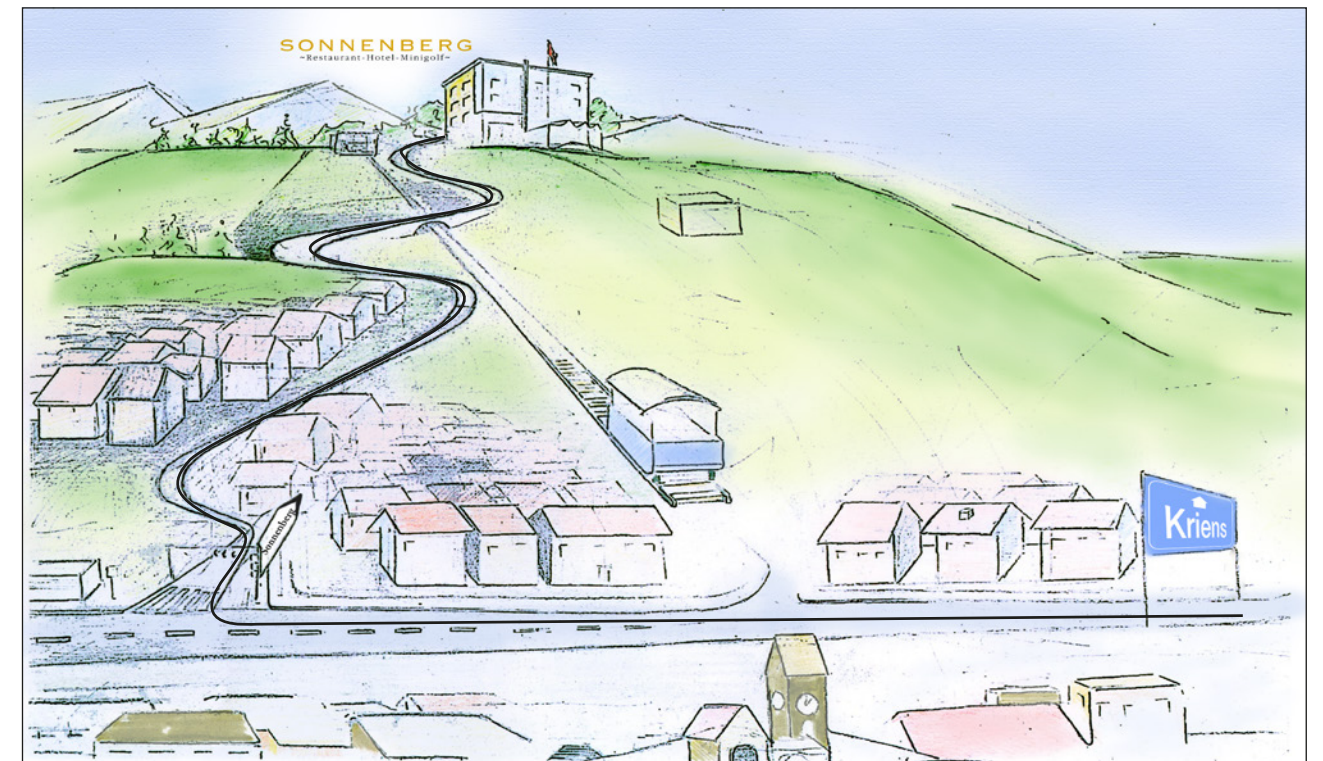


Januar 2024 – Änderungen vorbehalten – Die gesetzliche MwSt. ist inbegriffen.





ANREISE



Mit dem Auto

Das Hotel-Restaurant Sonnenberg erreichen Sie von der Autobahnausfahrt Kriens (Luzern-Süd) in zehn Minuten. Fahren Sie ab der Autobahn A2 Richtung Kriens auf die Luzernerstrasse und folgen Sie anschliessend der Obernauerstrasse. Biegen Sie bei der Beschilderung «Sonnenberg» rechts in die Zumhofstrasse ein und folgen Sie dieser Strasse für rund zwei Kilometer. Dort erreichen Sie auf der rechten Seite, mit einer wunderschönen Panoramaaussicht, das Hotel-Restaurant Sonnenberg.

Vor dem Hotel stehen 50 kostenfreie Parkplätze zur Verfügung.

Mit dem öffentlichen Verkehr

Von April bis Ende Oktober nehmen Sie ab Luzern Bahnhof den 1er-Bus Richtung Obernau und steigen an der Haltestelle «Kriens-Busschleife» aus. Von dort ist es ein kurzer Spaziergang bis zur nostalgischen Sonnenbergbahn, folgen Sie der Beschilderung. Geniessen Sie die 7-minütige Bergfahrt! Von der Bergstation aus erreichen Sie uns in 2 Minuten. Die Bahn fährt regelmässig zwischen 10 bis 17 Uhr.

Zwischen November und März kontaktieren Sie uns, um Ihre Anreise zu besprechen.



RÄUME ZUM DENKEN



Pilatus



Rotsee



Wolfsschlucht



Restaurant



Dietschiberg



PAUSCHALEN

Die Seminarpauschale beinhaltet die Raummiete für ein Plenum.
Die Grösse entspricht der Teilnehmerzahl, es kann von ca. 2,5 m² pro Person ausgegangen werden.

Tagespauschale CHF 105 pro Person

- Auswahl aus der Seminar-Mittagskarte inklusive alkoholfreien Getränken, serviert
- 2 Kaffee-/ Tee-/ Orangensaftpausen (morgens mit Gipfeli, nachmittags mit Kuchen), serviert
- Mineralwasser, Brainpower, Studentenfutter und Früchte im Seminarraum, zur Selbstbedienung
- Kaffee à discrétion, Bestellung am Buffet
- Miete und Bereitstellungskosten des Seminarraums (Grösse gemäss Teilnehmerzahl) für 9 Stunden
- Beamer, Pinnwand und Flipchart (je 1 Stück)
- Schreibblöcke und Kugelschreiber
- WLAN Internet
- Parkplatz für Teilnehmer und Seminarleiter
- Moderationskoffer

Halbtagespauschale CHF 84 pro Person

- Auswahl aus der Seminar-Mittagskarte inklusive alkoholfreien Getränken, serviert
- 1 Kaffee-/ Tee-/ Orangensaftpause (morgens mit Gipfeli oder nachmittags mit Kuchen), serviert
- Mineralwasser, Brainpower, Studentenfutter und Früchte im Seminarraum, zur Selbstbedienung
- Kaffee à discrétion, Bestellung am Buffet
- Miete und Bereitstellungskosten des Seminarraums (Grösse gemäss Teilnehmerzahl) für 5 Stunden
- Beamer, Pinnwand und Flipchart (je 1 Stück)
- Schreibblöcke und Kugelschreiber
- WLAN Internet
- Parkplatz für Teilnehmer und Seminarleiter
- Moderationskoffer

Bei uns profitieren Sie von kostenlosen Kopien für Ihr Seminar, gerne auch farbig, wenn in der Vorbereitung etwas vergessen ging. Sie benötigen einen DVI auf HDMI-Adapter? Kein Problem, und erst noch in beiden Pauschalen inklusive. Panorama und viel frische Luft übrigens auch.

EXTRAS

- Auszeit auf der Minigolfanlage + CHF 5
- Zusätzliche Pinnwand oder Flipchart + CHF 10

Haben Sie spezielle Wünsche bezüglich Einrichtung, Technik oder Rahmenprogramm?
Gerne erstellen wir Ihnen eine persönliche Offerte.

Spielregeln

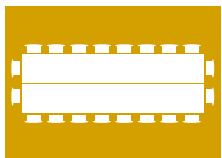
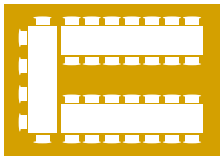
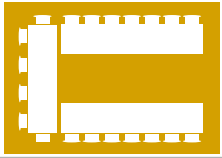
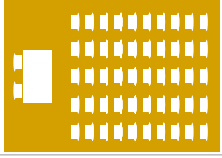
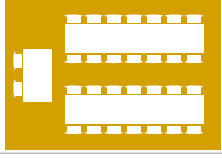
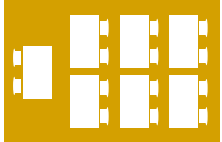
Zusätzliche Gruppenräume können auf Anfrage und bei Verfügbarkeit dazu gemietet werden.

Bitte beachten Sie, dass unsere öffentlichen Räumlichkeiten, das Restaurant sowie die Terrasse für Gruppenarbeiten nicht geeignet sind und deren Benutzung vorgängig vereinbart werden muss.

Für nicht bezogene Leistungen und Mahlzeiten gibt es keine Rückvergütung.



RÄUMLICHKEITEN

| | | Wolfsschlucht | Rotsee |
|--|---|---|--|
| Länge x Breite x Höhe Fläche in m ² | | 2.90 x 3.45 x 2.30 10 m ² | 6.85 x 4.10 x 2.40 28.09 m ² |
| Empfohlene Personenzahl | | 2 – 4 | 2 – 10 |
| Raummiete halbtags in CHF | | 50 | 100 |
| Raummiete ganztags in CHF | | 80 | 160 |
| Block |  | 4 | 12 |
| „U“ |  | | |
| „U“ nur aussen |  | | |
| Konzert |  | | |
| Tischreihen |  | | |
| Seminar |  | | |

| | Dietschiberg | + | Restaurant | = | Panorama |
|--|---|---|--|---|---|
| Pilatus | Dietschiberg | | Restaurant | | Panorama |
| 7.98 x 5.76 x 2.69 45.96 m ² | 8.60 x 6.00 x 2.51 51.6 m ² | | 9.80 x 7.70 x 2.51 75.46 m ² | | 15.8 x 7.70 x 2.51 121.66 m ² |
| 4 – 20 | 10 – 40 | | 30 – 60 | | 50 – 120 |
| 150 | 250 | | 750* | | 1500* |
| 200 | 300 | | 1500* | | 2500* |
| 22 | 28 | | | | |
| 2 Kursleiter 21 Teilnehmer | 2 Kursleiter 36 Teilnehmer | | 2 Kursleiter 42 Teilnehmer | | |
| 2 Kursleiter 12 Teilnehmer | 2 Kursleiter 24 Teilnehmer | | 2 Kursleiter 26 Teilnehmer | | |
| 2 Kursleiter 30 Teilnehmer | 2 Kursleiter 72 Teilnehmer | | 2 Kursleiter 90 Teilnehmer | | 2 Kursleiter 112 Teilnehmer |
| 2 Kursleiter 28 Teilnehmer | 2 Kursleiter 36 Teilnehmer | | 2 Kursleiter 48 Teilnehmer | | 2 Kursleiter 96 Teilnehmer |
| 2 Kursleiter 16 Teilnehmer | 2 Kursleiter 22 Teilnehmer | | 2 Kursleiter 32 Teilnehmer | | 2 Kursleiter 50 Teilnehmer |

*Die Raummiete entfällt bei einer Konsumentation von mehr als CHF 2000 (Restaurant), CHF 4000 (Panorama).



ÜBERNACHTEN

Bei mehrtägigen Seminaren schlafen Sie und Ihre Gäste bei uns in wunderbarer Umgebung.

Wir verfügen über folgende Zimmer

- 4 Einzelzimmer mit Etagendusche
- 2 Doppelzimmer mit Etagendusche
- 5 Doppelzimmer mit eigenem Bad
- 2 Familienzimmer mit 3 Betten

Alle Zimmer sind auch zur Einzelnutzung erhältlich und verfügen über kostenloses Internet (Wifi), Swisscom-TV sowie Kaffeemaschine. Zustell- und Babybetten können auf Anfrage dazu gemietet werden.

Das Frühstück servieren wir Ihnen von Montag bis Samstag zwischen 08:00–10:00, sowie an Sonn- und Feiertagen von 08:00–10:30. Am Anreisetag stehen die reservierten Zimmer ab 15:00 zur Verfügung; am Abreisetag bitten wir Sie, die Zimmer bis spätestens um 11:00 frei zu geben.



AGB'S

Leistung

Das Hotel-Restaurant Sonnenberg (Verein Sonnenberg) verpflichtet sich, bei der Ausführung des Auftrages in sorgfältiger Weise vorzugehen. Es verpflichtet sich einen Anlass zeitgerecht und gemäss dem vereinbarten Auftrag durchzuführen. Bei der Auswahl von Speisen und Getränken wird Wert auf einwandfreie Qualität gelegt. Sämtliche Rechte an den präsentierten Ideen, Vorschlägen, Entwürfen, Skizzen, Abbildungen und Texten stehen im geistigen Eigentum des Hotel-Restaurants Sonnenberg. Deren Nutzung ist nur mit ausdrücklicher Zustimmung gestattet.

Allgemeine Reservations- und Annullationsbedingungen

Durch Ihre mündliche oder schriftliche, definitive Bestätigung wird die Reservation rechtskräftig und verbindlich. Mit Ihrer Unterschrift auf unserer schriftlichen Reservationsbestätigung anerkennen Sie lediglich die Richtigkeit der vereinbarten Leistungen. Allfällige über die Auftragsbestätigung hinausgehende Leistungen werden zusätzlich in Rechnung gestellt. Wir behalten uns vor, bei Vertragsunterzeichnung oder nach Vereinbarung eine angemessene Vorauszahlung zu verlangen.

Bei der Annullation eines bereits bestätigten Anlasses bitten wir um eine schriftliche Mitteilung.

Für unsere Aufwendungen berechnen wir Ihnen folgende Kosten:

Annullation 14–28 Tage vor der Veranstaltung: 20% des Arrangements

Annullation 3–13 Tage vor der Veranstaltung: 50% des Arrangements

Annullation 0–2 Tag vor der Veranstaltung oder Reduktion Personenzahl: 100% des Arrangements

Unter Arrangement verstehen wir die bestätigte Leistung (Menüpreis bzw. Seminarpauschale) x Anzahl Personen.

Personenzahl

Wir bitten Sie, uns 48 Stunden vor Ihrem Anlass die genaue Personenzahl bekannt zu geben. Wird diese nachträglich unterschritten, wird die uns vorgängig angegebene Anzahl berechnet (siehe Punkt «Allgemeine Reservations- und Annullationsbedingungen»).

Zahlungsbedingungen

Das Hotel-Restaurant Sonnenberg kann eine Akontozahlung vor Durchführung des Anlasses verlangen. Wir bitten Sie, die Schlussrechnung unmittelbar nach dem Anlass in Bar oder Karte zu begleichen. Alternativ senden wir Ihnen die Rechnung per E-Mail zu oder gegen Gebühr von CHF 1.50 per Post (zahlbar rein netto innert 10 Tagen).

Beschädigung

Bei Schäden an Mobiliar, Einrichtungsgegenständen etc. haftet der Verursacher. Die entstandenen Kosten werden in Rechnung gestellt.

Preise

Alle Preise beinhalten die gesetzliche Mehrwertsteuer. Änderungen sind vorbehalten.

Gerichtsstand

Gerichtsstand für die Beurteilung aller Streitigkeiten aus diesem Vertrag ist Kriens oder ein anderer zuständiger Gerichtsstand nach Wahl des Hotel-Restaurants Sonnenberg.

Es kommt Schweizer Recht zur Anwendung.

Kriens, im Januar 2024

